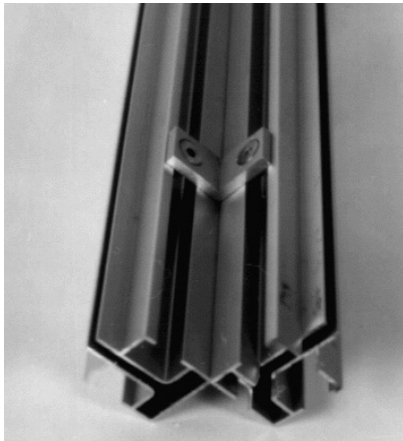


# Aufbau und Befestigungsbeispiele für das Zubehör

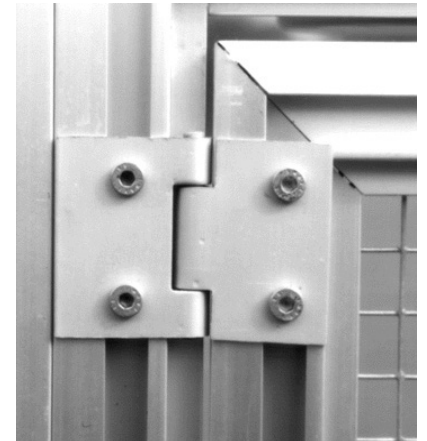
(Diese Bauteile sind bei den Komplettvolieren enthalten)



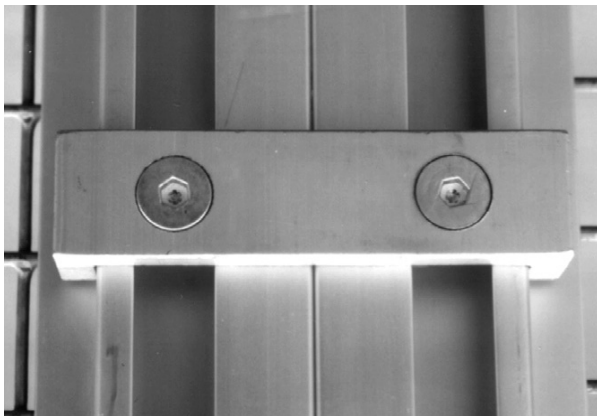
**Dach-Wand-Verbindungen**  
Zwischenwand-Verbindungen  
Verbindung an der Dach-Kurzseite  
Bauteil-Nr. Z3030



Zylinderschloss an allen Türen  
gleichschließend



Scharnierverbindung in der  
Systemnute; Tür mit Rahmen



Verbindung der einzelnen Seiten- bzw. Dach-  
elemente. Pro Element (Höhe 206 cm) sollten  
3 Stück angebracht werden.  
Bauteil-Nr. Z8015



Eckverbindungen, wie z.B. Breitlängsseite oder  
Dachseitenelement. Pro Element (206 cm) soll-  
ten 3 Stück angebracht werden.  
Bauteil-Nr. Z7040



Verbindung der Voliere zum Platten-/Beton-  
boden.  
Bauteil-Nr. Z40407012 oder Z40407012 LS



Türanschläge: Pro Tür 2 Stück erforderlich.  
Bauteil-Nr. Z9025